

PLAINA DE MESA FRESADORA E LIMADORA

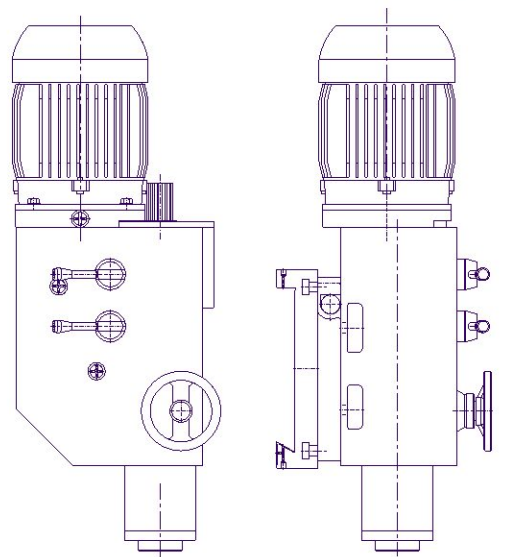
modelo: **PFL - 6200**



100% NACIONAL



CHINELATTO
desde 1962



Cabeçote Fresador Vertical
modelo: R-8V

Cabeçote
Plainador

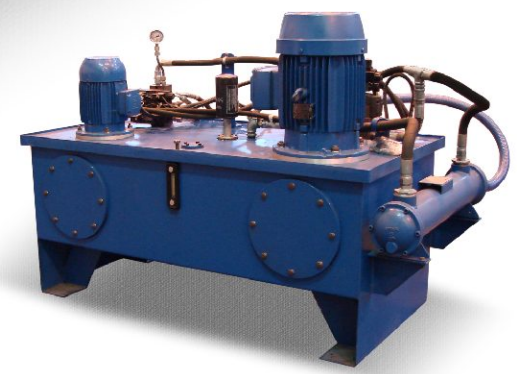
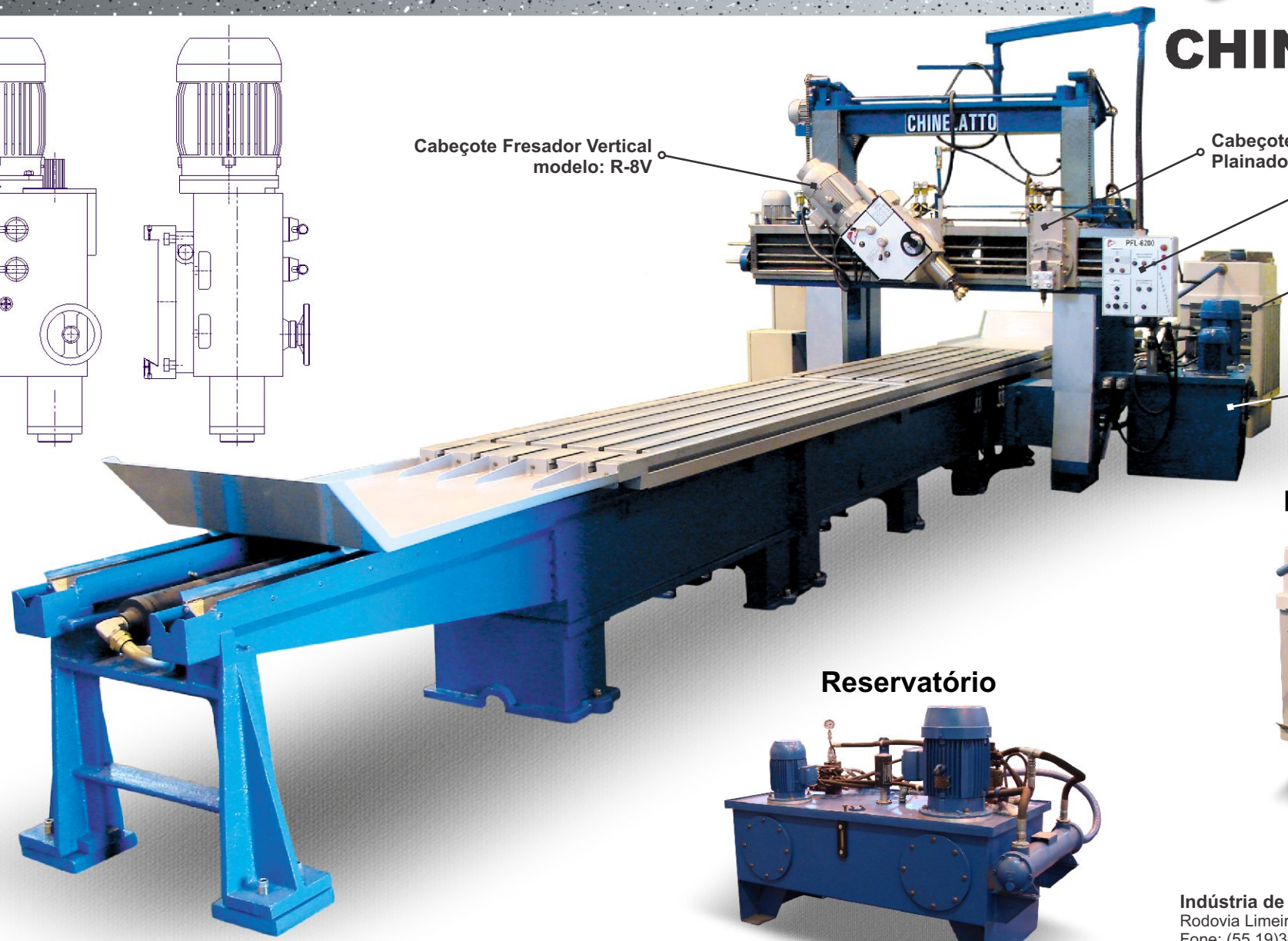
Painel de
Comando

Torre de
Resfriamento

Reservatório

Torre de
Resfriamento

Reservatório



Indústria de Máquinas Chinelatto Ltda.
Rodovia Limeira - Mogi Mirim, Km 104,7
Fone: (55.19)3446.4545 • Fax: (55.19)3441.7647
Cx.Postal 260 • CEP 13480-970
Limeira • SP • Brasil
e-mail: chinelatto@chinelatto.com.br
home-page: www.chinelatto.com.br

PLAINA DE MESA FRESADORA E LIMADORA

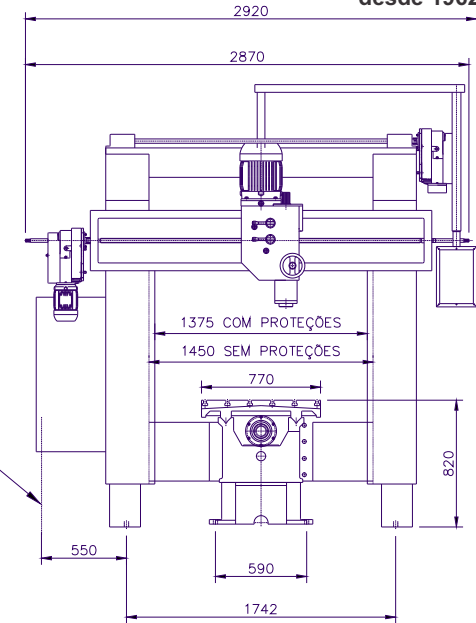
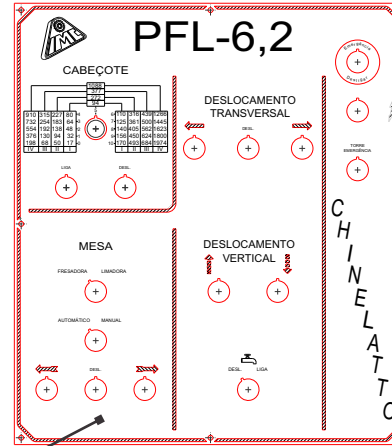
modelo: PFL - 6200

100% NACIONAL



CHINELATTO
desde 1962

Painel de Comando

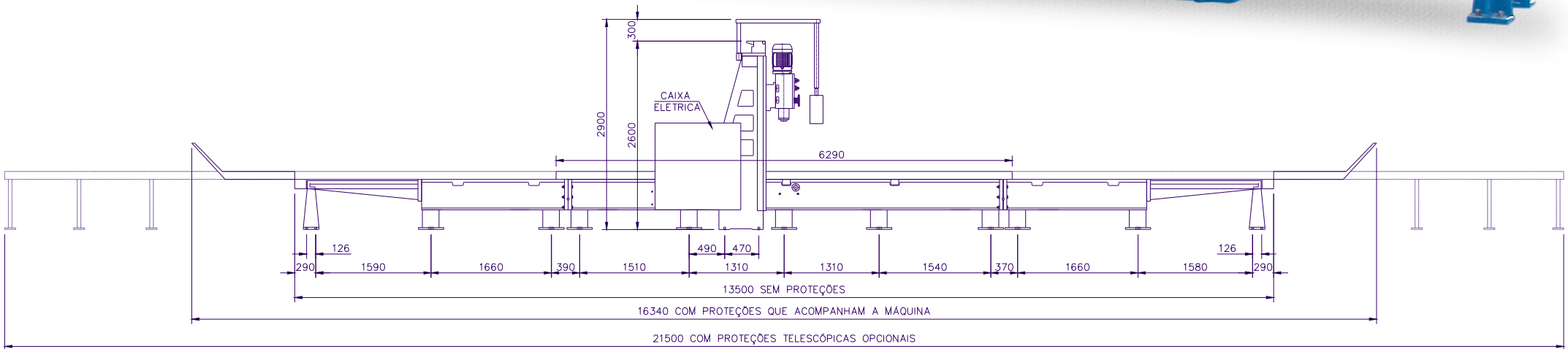
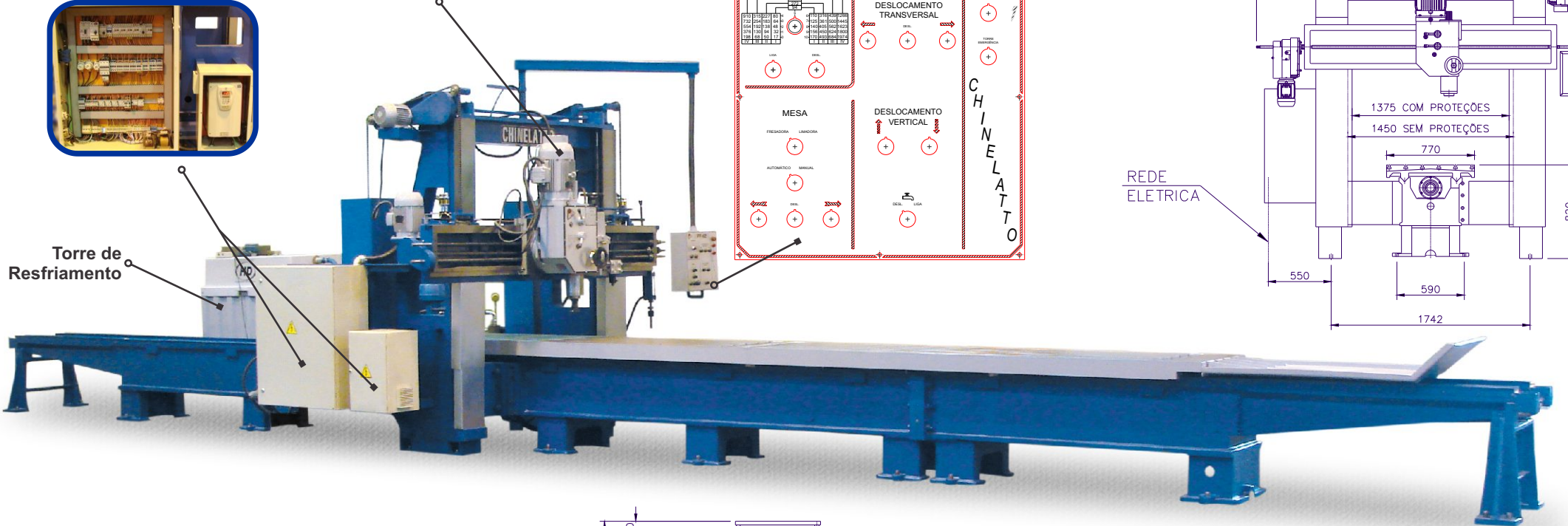


Caixas Elétricas



Cabeçote Fresador Vertical
modelo: R-8V

Torre de Resfriamento



PLAINA DE MESA FRESADORA E LIMADORA

modelo: PFL - 6200

CARACTERÍSTICAS TÉCNICAS:

CABEÇOTE FRESADOR VERTICAL MODELO R-8V:

- ⇒ modelo especial com alterações - inclinação maior e árvore mais comprida;
- ⇒ (4) rotações:
 - ⇒ gama 1 - 16 a 240 rpm
 - ⇒ gama 2 - 47 a 705 rpm
 - ⇒ gama 3 - 65 a 975 rpm
 - ⇒ gama 4 - 189 a 1890 rpm
- ⇒ Inversor de frequência para variação de rotações do motor marca WEG
- ⇒ Inclinação máxima lateral - esquerda / direita 70° / 50°
- ⇒ Curso máximo do eixo árvore – manual 60 mm
- ⇒ Manga do eixo árvore especial - alongada 100 mm
- ⇒ Bomba de lubrificação interna automática inclusa
- ⇒ Cone do eixo árvore normal ISO 50
- ⇒ Motor elétrico 220/380 volts - 60 Hz - 4 pólos - com flange 15 cv

CABEÇOTE PLAINADOR MONO CORTANTE:

- ⇒ Inclinação máxima da ferramenta à esquerda / à direita 45° / 45°
- ⇒ (5) Velocidades de avanço transversal automático do cabeçote limador 0,18 - 0,36 - 0,54 - 0,72 - 0,9 mm por avanço da mesa
- ⇒ Levantamento da ferramenta no retorno do corte

MESA:

- ⇒ Dimensões da superfície da mesa (compr. x larg.) 6.200 x 730 mm (em três partes)
- ⇒ Velocidades de avanço via acionamento hidráulico:
 - ⇒ lento para fresamento avanço mínimo 100 mm/min c/ retorno máximo 2.000 mm / min
 - ⇒ rápido para aplainamento avanço 5 a 10 m / min c/ retorno máximo 10 a 20 m / min
- ⇒ Com lubrificação das guias prismáticas via bomba automática e via roldanas;
- ⇒ Capacidade estimada de peso distribuído sobre a mesa 3.000 kg

PASSAGEM ENTE COLUNAS:

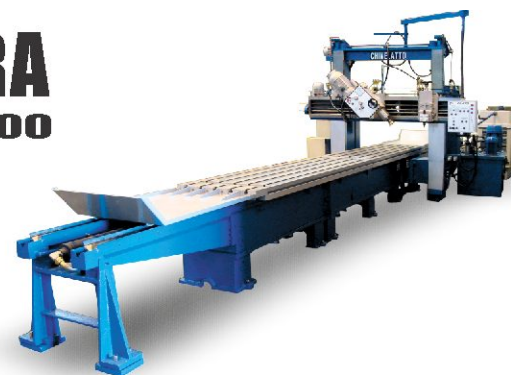
- ⇒ Passagem livre na altura 1.000 mm
- ⇒ Passagem livre na largura 1.400 mm
- ⇒ (1) velocidade de avanço vertical do travessão nas colunas 150 mm/min
- ⇒ (2) velocidades de avanço transversal do cabeçote fresador 225 - 425 mm/min

ACESSÓRIOS FORNECIDOS COM A MÁQUINA:

- ⇒ Torre de resfriamento;
- ⇒ Proteções simples de chapa para guias prismáticos da base;
- ⇒ Proteções simples de chapa para guias prismáticos inferior das colunas;
- ⇒ Bomba de lubrificação automática dos guias prismáticos da base;
- ⇒ Oleadeiras para lubrificação via gravidade dos guias prismáticos do travessão e colunas.

ACESSÓRIOS EXTRAS:

- ⇒ Ferramentas de usinagem;
- ⇒ Réguas de leitura com visor digital para eixos X-Y-Z marca Fagor ou Heidenhain;
- ⇒ Bomba de refrigeração com encanamentos e tanque reservatório;
- ⇒ Proteções telescópicas para guias telescópicas do barramento (base);
- ⇒ Proteções sanfonadas para guias prismáticos das colunas;
- ⇒ Bomba de lubrificação automática para guias prismáticos do travessão e colunas.



100% NACIONAL



CHINELATTO
desde 1962

ELÉTRICA

Motores elétricos normais instalados:

- ⇒ Cabeçote fresador - dupla polaridade 15,0 cv
- ⇒ Central Hidráulica
 - ⇒ Motor nº 01 - avanço lento 5,0 cv
 - ⇒ Motor nº 02 - avanço rápido 20,0 cv
- ⇒ Avanço vertical 2,0 cv
- ⇒ Avanço transversal 1,5 cv
- ⇒ Bomba da torre de resfriamento 1,0 cv
- ⇒ Bomba d'água 1,0 cv
- ⇒ Tensão elétrica normal instalada 220 volts – 60hz – Trifásico
- ⇒ Potência total instalada 45,5 cv - 34,12 kW
- ⇒ Pintura azul e creme
- ⇒ Espaço ocupado pelo máquina (C x L x A) 16,5 x 2,92 x 3,2 m
- ⇒ Peso Líquido Aproximado 10.000 kg



Indústria de Máquinas Chinelatto Ltda.
Rodovia Limeira - Mogi Mirim, Km 104,7
Fone: (55.19)3446.4545 • Fax: (55.19)3441.7647
Cx.Postal 260 • CEP 13480-970
Limeira • SP • Brasil
e-mail: chinelatto@chinelatto.com.br
home-page: www.chinelatto.com.br